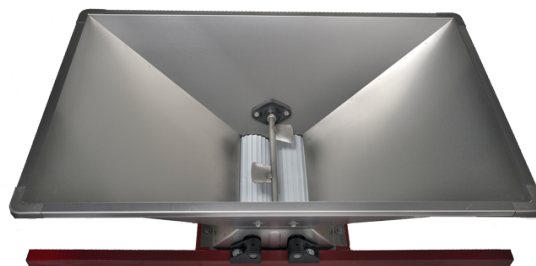
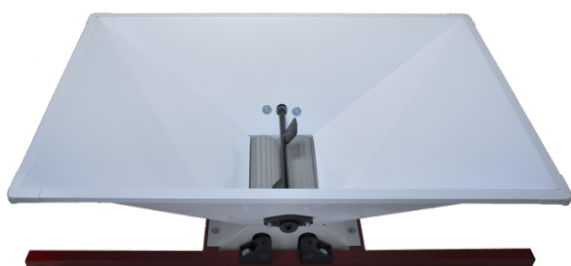


CE



PIGIATRICE GRANDE A MANO

Art. PG / PGI



2022 - ITALIANO
USO E MANUTENZIONE



CONGRATULAZIONE

Lei ha scelto il meglio acquistando questa macchina. E' molto robusta in tutti i suoi particolari ed affidabile nel tempo.

Per il miglior utilizzo di questa macchina consigliamo di seguire le istruzioni qui di seguito elencate.

DATI TECNICI:

Funzionamento
Dimensioni LxL
Peso

Articoli PG e PGI

Manuale con volano
950 x 600 mm
26 Kg.

CONSIGLI PER L'USO

Dopo aver iniziato a ruotare il volano inserire nella tramoggia i grappoli d'uva che passando attraverso i rulli vengono pigiati; a questo punto sono pronti per essere raccolti nei contenitori per la fermentazione.

MANUTENZIONE

Al termine di ogni pigiatura pulire accuratamente la tramoggia.
Oliare ogni albero dei rulli tramite i fori situati su ogni supporto.

Descrizioni ed illustrazioni non sono impegnative e la Grifo Marchetti Srl si riserva di apportare modifiche ai dati tecnici senza alcun preavviso.